



SL SOFT × **POLY//ATICA**

Polymatica Dashboards:
конструктор
информационных панелей

О КОМПАНИИ

SL Soft (ООО «СЛ Софт») — разработчик российских бизнес-приложений для крупных государственных и корпоративных заказчиков.

Компания организована в 2023 году для объединения усилий по развитию продуктов, уже существующих на рынке, а также созданию нового программного обеспечения.

Входит в ГК Softline.

Преимущества

20 +

лет опыта
в создании
продуктов

6

продуктовых
линеек

24/7

техническая
поддержка

Акценты развития



Консолидация российской экспертизы в области разработки продуктов



Широкий продуктовый стек от одного вендора для покрытия всех потребностей заказчика



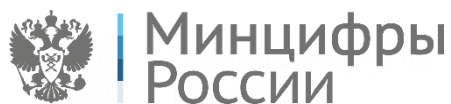
Развитие и расширение портфеля за счет продуктов с реальным опытом эксплуатации

Продуктовая линейка



Дополнительные сервисы SL Soft

- > ИТ-консалтинг
- > Доработка и кастомизация
- > Внедрение
- > Поддержка и сопровождение



Продукты SL Soft включены в Единый реестр российских программ для ЭВМ и БД Минцифры РФ.

Продукты Polymatica

Polymatica Dashboards

Конструктор отчетов
и информационных
панелей

Polymatica Analytics

Многомерный
анализ и Data Mining
на больших
объемах данных

Polymatica EPM

Бизнес-платформа для
автоматизации процессов
стратегического
планирования и
бюджетирования

Polymatica ML

Построение
и управление
моделями машинного
обучения

Polymatica Decision Manager

Система
поддержки
принятия
решений

Преимущества Polymatica



> 30 000

пользователей
в России и Европе

85

северных
инсталяций

37

проектов
в России

8

проектов
в Европе

> 150 млн

объектов — аналитика
по всем юридическим
и физическим лицам РФ

Используется в **4-х**

критически важных
приложениях
в Правительстве РФ

5

отраслей

госсектор, ритейл, энергетика,
банки и телеком

1 место

в рейтинге BI-
платформ
CNews 2022

Победа в номинации
«Простота и удобство»
в «Битве BI» 2022 г.



Ссылка на
[Рейтинг BI-платформ](#)

Импортозамещение

Продукты Polymatica входят в реестр российского ПО и по своей функциональности замещают иностранные решения.

Self-Service BI:



Аналитические платформы Enterprise:



Системы поддержки принятия решений:

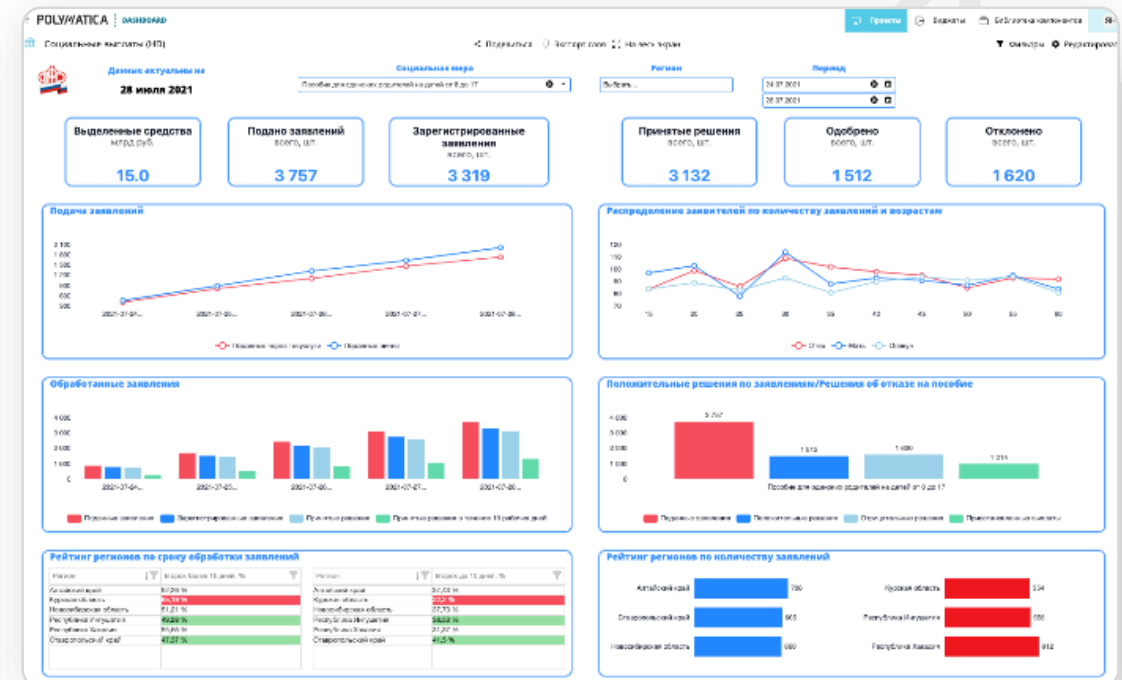


Polymatica Dashboards

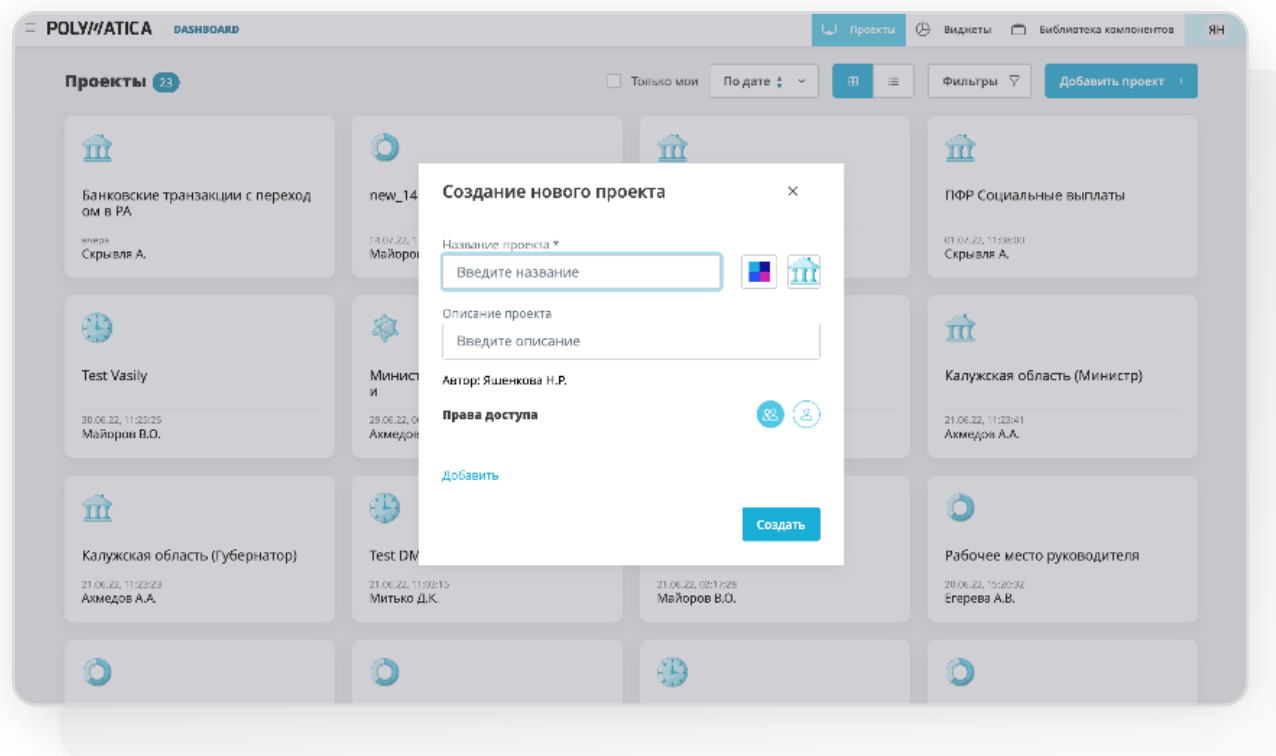
Инструмент для создания интерактивных информационных панелей. Широкий функционал «из коробки» сочетается с возможностью self-service кастомизации.

Преимущества

- Более 20 встроенных визуализаций (линейные, столбчатые, круговые и другие диаграммы)
- Простое добавление кастомных виджетов
- Механизмы фильтрации и сортировки
- Гибкая детализация отчетов (Drill-Down, Drill-Through)
- Индикаторы план/факт
- Разделение прав доступа
- Предоставление доступа к дашбордам по ссылке и интеграция в сайты
- Адаптивный дизайн — дашборды можно просматривать на ПК и мобильных устройствах



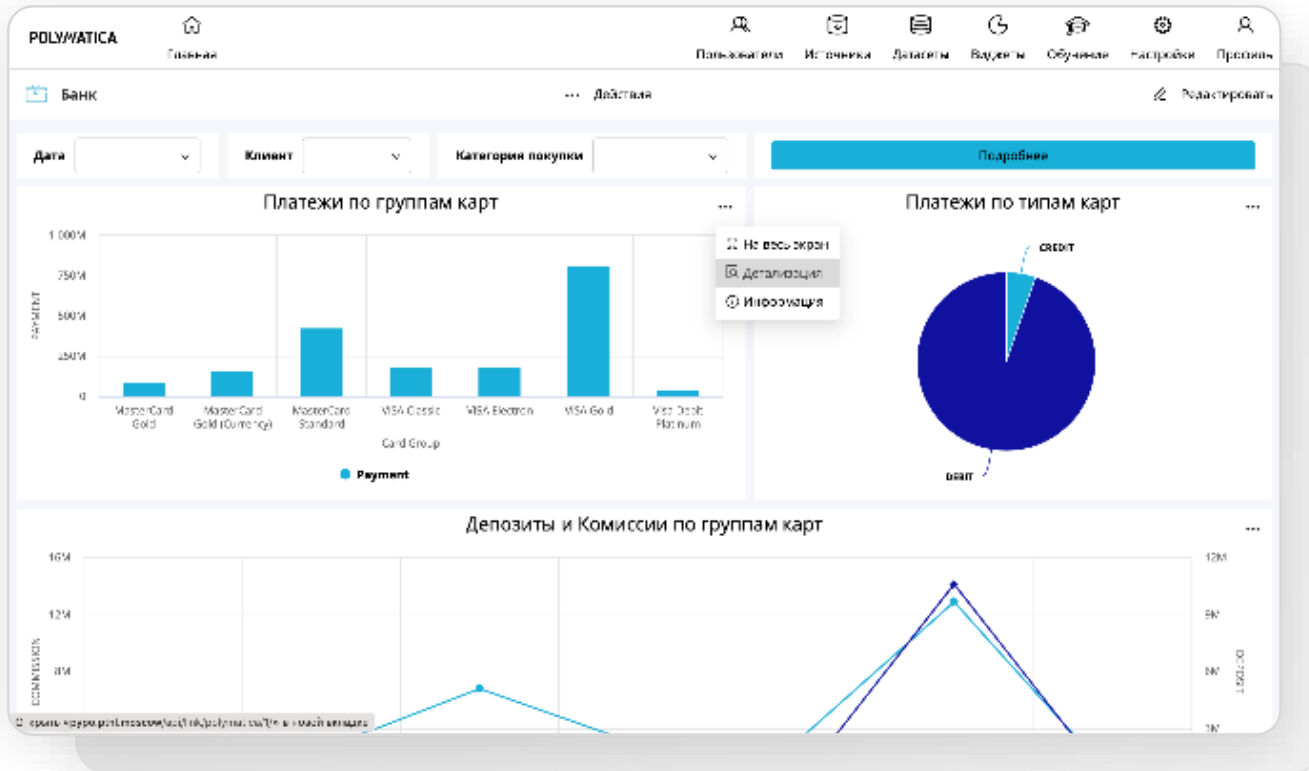
Простое создание дашбордов в Polymatica Dashboards



Базовый функционал системы осваивается за два часа

Любой пользователь без специальных навыков может настроить необходимые информационные панели с помощью конструктора Polymatica Dashboards.

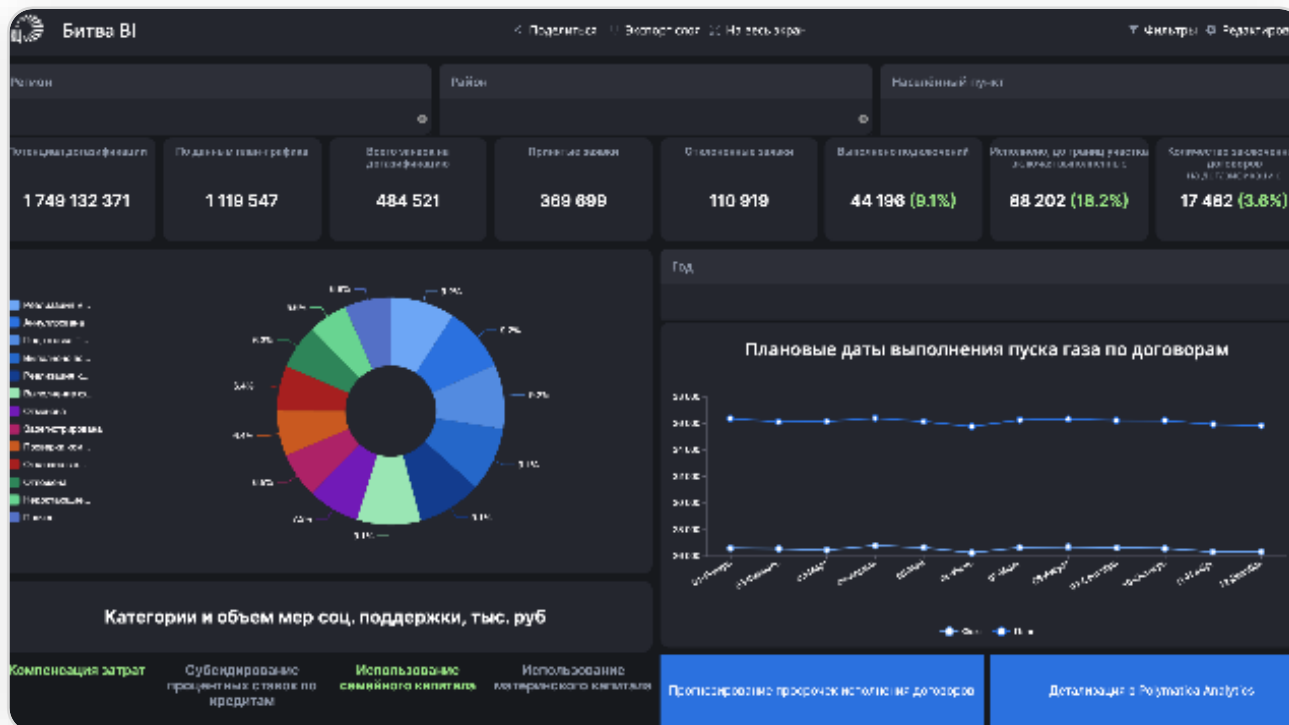
Визуализация дашбордов в Polymatica Dashboards



- Более 20 встроенных визуализаций (линейные, столбчатые, круговые и т.д.)
- Индикаторы план/факт
- Drill-Down/Drill-Through
- Текст, изображения и ссылки
- Вкладки и переходы
- Плоские и сводные таблицы с цветовой дифференциацией
- HTML-редактор
- Продвинутый механизм фильтров и сортировки
- Гибкая система контроля доступа

Возможность добавить новый кастомный виджет по инструкции

Возможности кастомизации в Polymatica Dashboards



- Выбор из готовых цветовых схем или добавление собственной
- Добавлена возможность настройки цвета графика, подложки, скругления и тени на виджет в графическом интерфейсе
- Добавление объектов, формируемых из произвольного HTML-кода с возможностью вставки CSS, JS кода и набора данных из датасета
- Создание индивидуальных тем для дашборда
- Создание кастомизированных виджетов

Продвинутая фильтрация в Polymatica Dashboard

◆ Шаблоны фильтров настраиваются вручную или из датасета

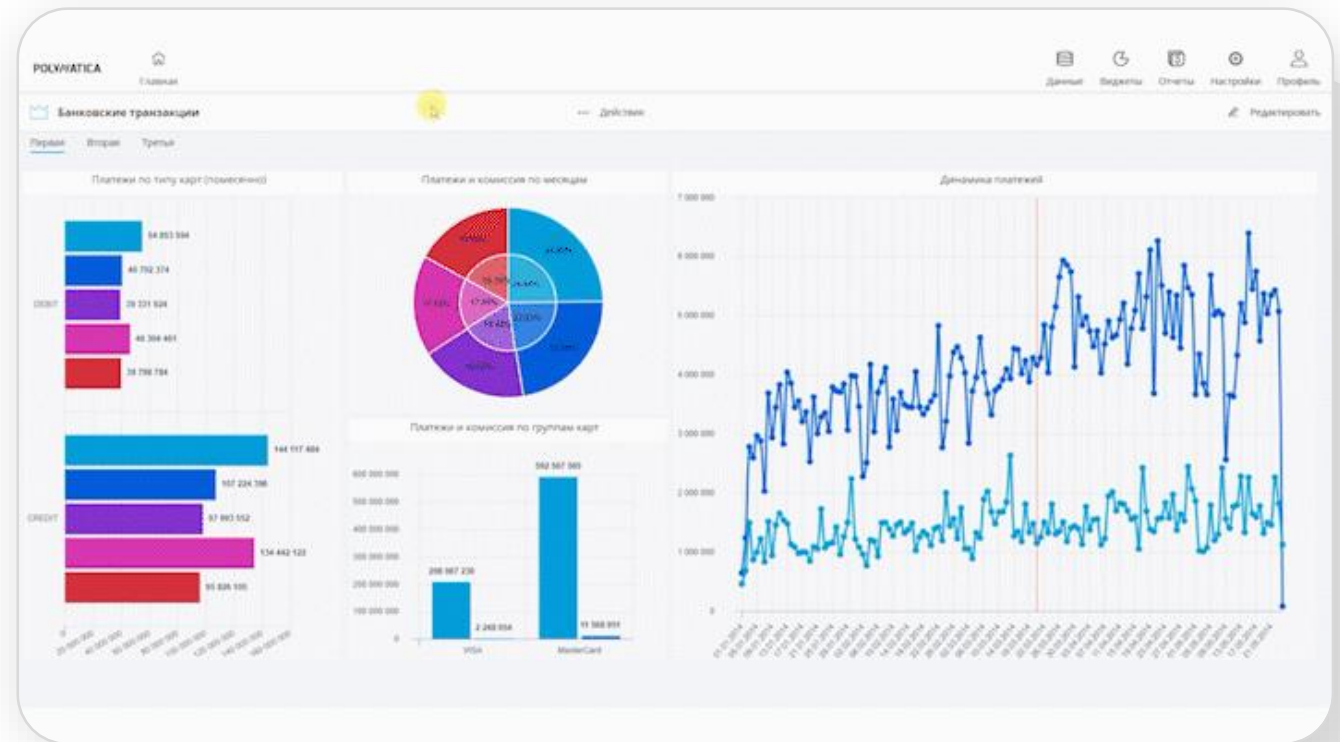
◆ Фильтрация и сортировка данных на уровне отдельного графика

◆ Глобальные фильтры для листа дашборда

◆ Интерактивный фильтр по клику на графике

◆ Переход на другой лист с установленным фильтром

◆ Скрытые фильтры



Работа с источниками данных в Polymatica Dashboards

Гибридное подключение к источникам: с импортом данных и прямое подключение.

Коннекторы
к основным базам
данных и файлам



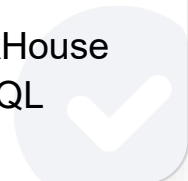
Прямое
подключение к:

- PostgreSQL
- ClickHouse
- MySQL
- Vertica



Импорт данных
в локальную базу данных:

- PostgreSQL
(по умолчанию)
- ClickHouse
- MySQL



Объединение датасетов:

- Full Outer Join
- Left Join
- Right Join
- Inner Join

В результате создается датасет на уровне метаданных.

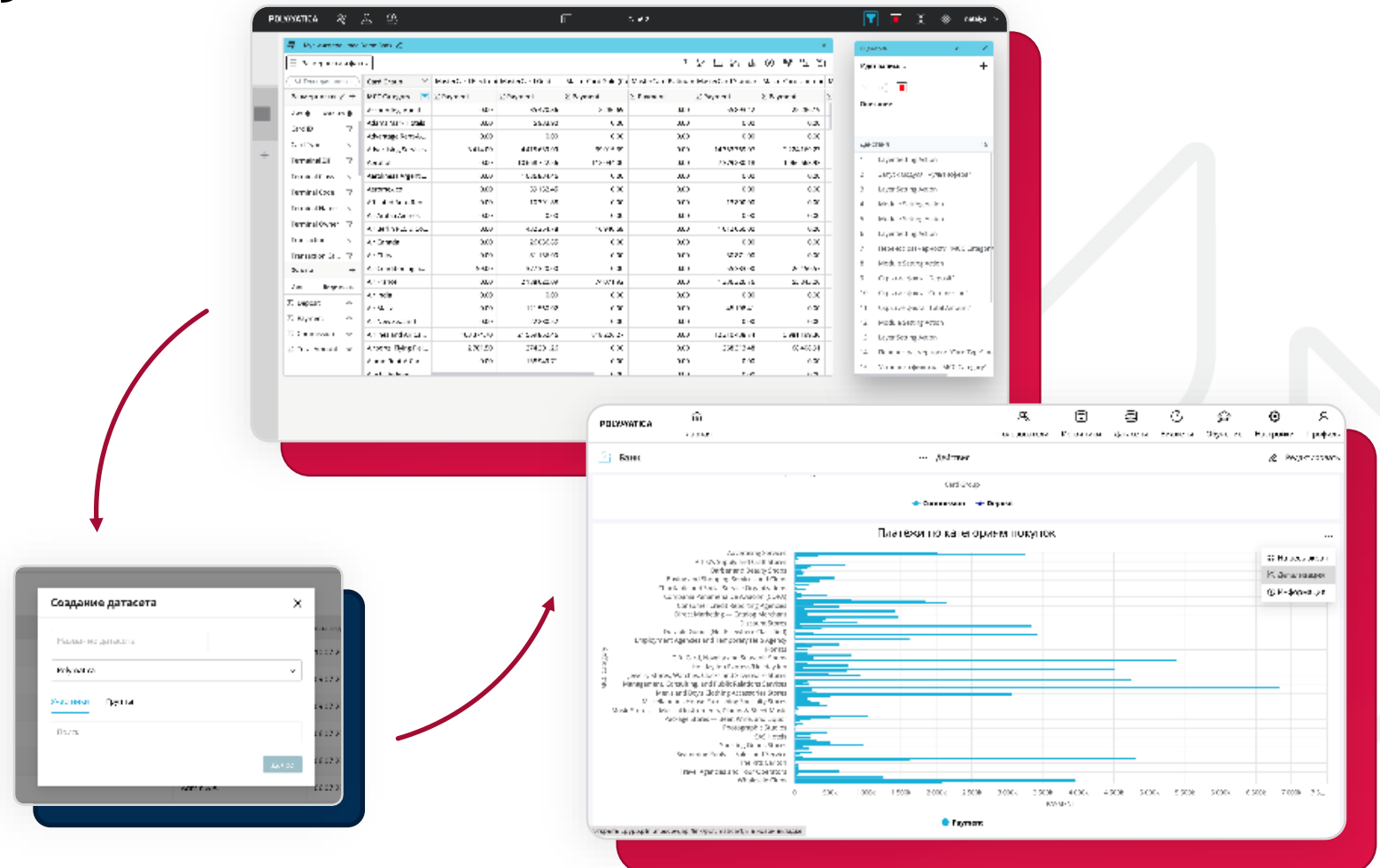


Количество поддерживаемых источников постоянно увеличивается.



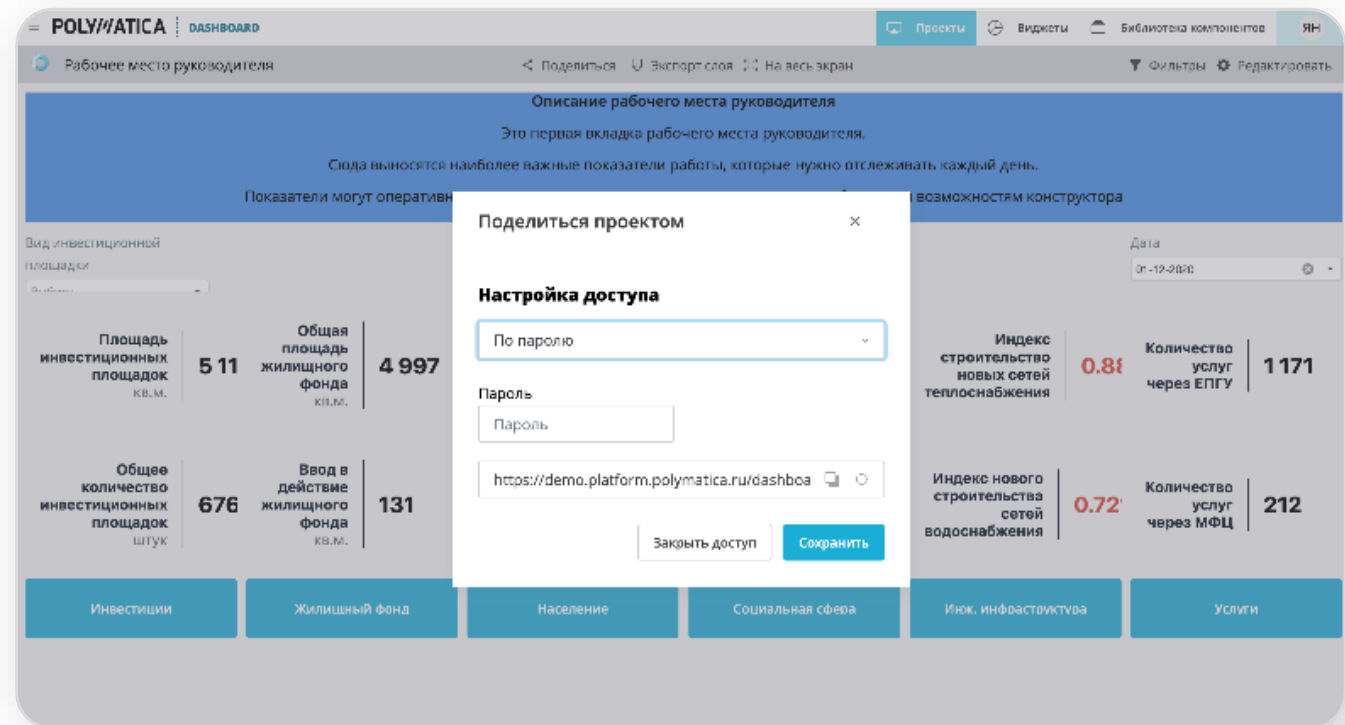
Интеграция Polymatica Dashboards и Polymatica Analytics

Аналитик может сохранить аналитический сценарий (аналог макроса) в Polymatica Analytics и создать на основе данных из него дашборд в Polymatica Dashboards в течение нескольких минут и поделиться им с коллегами.



Обмен дашбордами с коллегами

- ◆ Экспорт в PNG, JPG для создания презентаций
- ◆ Экспорт в Excel, CSV, JSON, XML, PDF
- ◆ Предоставление доступа к дашбордам по ссылке с возможностью ограничить доступ по паролю или времени
- ◆ Интеграция в сайты как дашборд целиком, так и отдельные виджеты



Гибкие таблицы для отчетов Polymatica Dashboards

Плоские таблицы

- Группировка
- Цветовое оформление
- Цветовая дифференциация
- Работа с фильтрами на странице

Имя	Статус	Локация	Числ.	Числ.	Числ.
201401021111207425	Исполнено	ПАОТ - МД-86А	0,033	0,001	0
201401021111207425	Исполнено	ПАОТ - МД-86А	0,035	0,001	0
201401021111207442	Исполнено	ПАОТ - МД-86А	0,033	0,001	0
201401021111207442	Исполнено	ПАОТ - МД-86А	0,032	0,001	0
201401021111207438	Исполнено	ПАОТ - МД-86А	0,032	0,001	0
201401021111207429	Исполнено	ПАОТ - МД-86А	0,035	0,001	0
201401021111207427	Исполнено	ПАОТ - МД-86А	0,034	0,001	0
201401021111207428	Исполнено	ПАОТ - МД-86А	0,034	0,001	0
201401021111207437	Исполнено	ПАОТ - МД-86А	0,033	0,001	0
201401021111207430	Исполнено	ПАОТ - МД-86А	0,033	0,001	0
201401021111207431	Исполнено	ПАОТ - МД-86А	0,033	0,001	0

Сводные таблицы

- Drag and drop для формирования строк и столбцов
- Возможность вынести параметр в фильтр
- Работа с фильтрами на странице

Имя	Статус	Локация	Числ.
201401021111207425	Исполнено	ПАОТ - МД-86А	0,031
201401021111207425	Исполнено	ПАОТ - МД-86А	0,024
201401021111207442	Исполнено	ПАОТ - МД-86А	0,045
201401021111207442	Исполнено	ПАОТ - МД-86А	0,028
201401021111207438	Исполнено	ПАОТ - МД-86А	0,027
201401021111207429	Исполнено	ПАОТ - МД-86А	0,034
201401021111207427	Исполнено	ПАОТ - МД-86А	0,030
201401021111207428	Исполнено	ПАОТ - МД-86А	0,044
201401021111207437	Исполнено	ПАОТ - МД-86А	0,035
201401021111207430	Исполнено	ПАОТ - МД-86А	0,042
201401021111207431	Исполнено	ПАОТ - МД-86А	0,041

Поиск и фильтрация

Отображение таблицы

- Включить группировку данных
- Раскрыть группы
- Игнорировать порядок следования столбцов
- Лаконичная таблица
- Скрыть столбец заголовка
- Автоматическая ширина столбцов

Минимальная ширина столбцов: 50

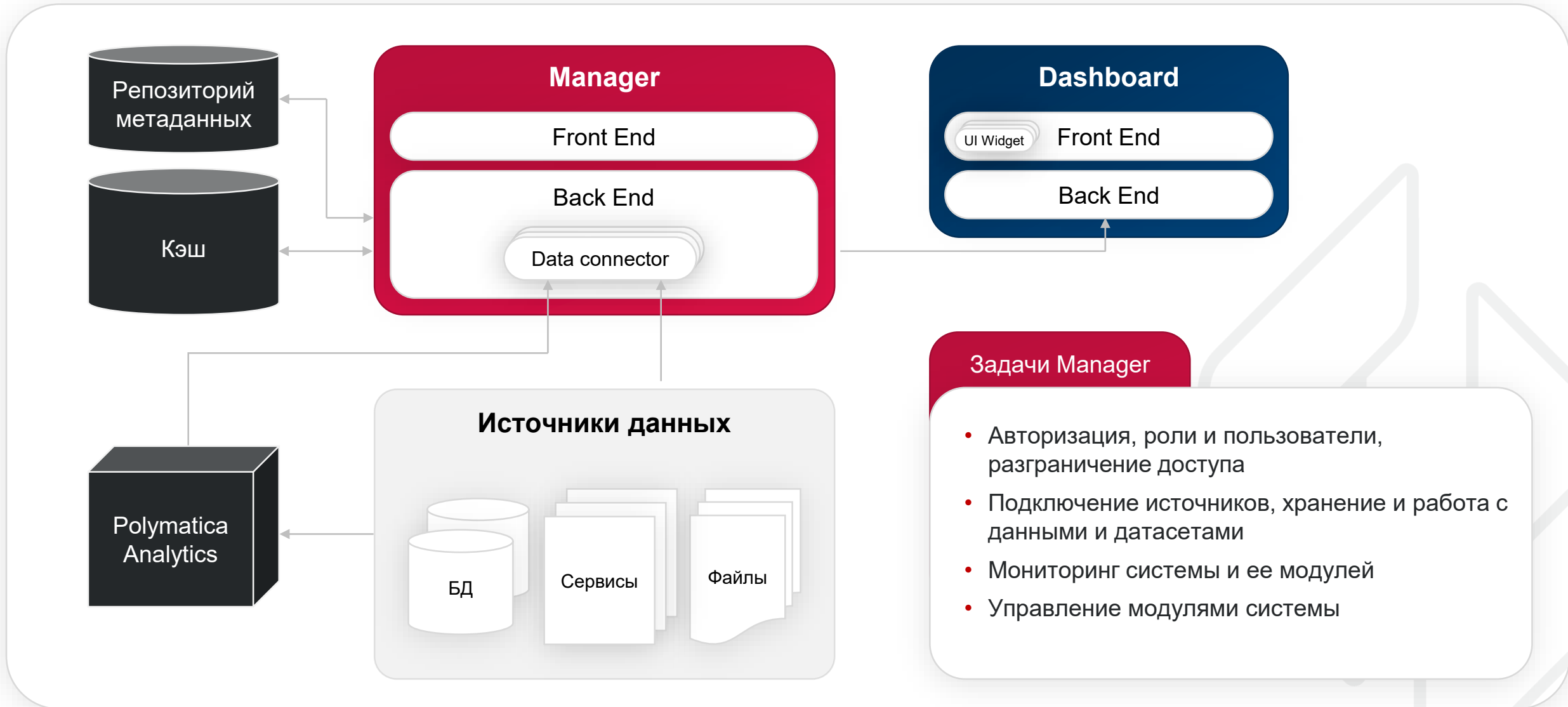
Устойчивое состояние

- Показать значки
- Показать значки в строках
- Горизонтальные линии
- Чередование строк

Отменить Сохранить

Материал	Операция	СД	Итого
Итого	0,044	11	0,038
Итого	0,044	11	0,038
СД	0,014	3	0,019
Итого	0,029	12	0,017
Итого	0,019	14	0,016
Итого	0,041	11	0,045

Архитектура Polymatica Dashboards



Разделение прав доступа Polymatica Dashboards

Возможность работы с Active Directory, LDAP и системными токенами подключаемой организации

1

Разграничение доступа к дашбордам на уровне групп и пользователей.

2

Разграничение доступа к датасету на уровне строк (на общем дашборде отдельный регион может видеть только свои данные)

3

Гибкое ролевое управление: помимо базовых ролей администратора, аналитика и пользователя есть возможность добавления кастомных ролей с наборными функциями

4

Возможность настройки доступа к сущностям: просмотр, редактирование и полный доступ

5

Polymatica Dashboards в облаке и on-premise

1

Бессрочные лицензии
с установкой on-premise

1

Срочные лицензии
с установкой on-premise

1

Сервис с ежемесячной/годовой
оплатой в облаке партнера

Технологические партнеры Polymatica

99

В то время как интеграция с облачными экосистемами и бизнес-приложениями является ключевыми критериями выбора, покупатели также нуждаются в платформах, поддерживающих открытость и функциональную совместимость.

— Gartner Magic Quadrant 2023

Code Proj


 ARENA DATA

 ASTRA LINUX®

 P7-ОФИС

 Loginom

GELARM

 ПРДСОФТ

 ALLWARE
BUSINESS SOLUTIONS

 SL SOFT

 ROBIN
ROBOTIC INTELLIGENCE

 Цитрос

 Преферентум

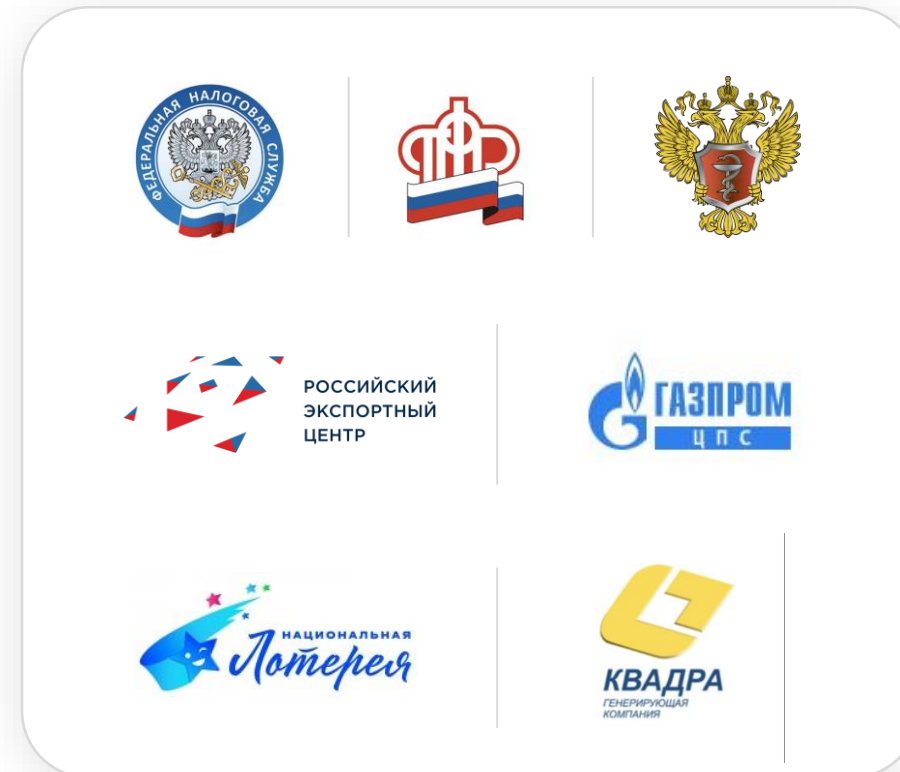
 SOICA

 БОСС

Клиенты Polymatica

«Платформа Polymatica используется в Федеральной налоговой службе с 2018 года — это одно из первых российских решений, которые мы начали применять в рамках импортозамещения. При запуске проекта ЕГР ЗАГС выбор остановился именно на данной платформе, поскольку система хорошо себя зарекомендовала при ежедневном использовании и стала аналитическим стандартом для работы с объемным массивом данных». На сегодня пользователями Polymatica являются несколько сотен сотрудников региональных органов ЗАГС. Дашборды, построенные на основе аналитики Polymatica, используются в том числе для отчетов Правительства РФ».

Владислав Поволоцкий, заместитель начальника
Управления регистра населения ФНС России



Ссылка на
[Больше кейсов на нашем сайте](#)

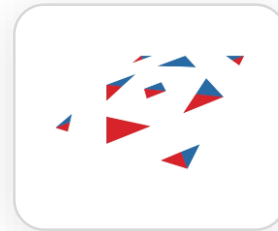
Задачи, решаемые Polymatica Analytics



Быстрый движок для работы с большими объемами данных.
Кейс: ФНС



Обработка Big Data с автоматическим построением аналитических срезов.
Кейс: Минздрав



Создание единого информационного пространства по всем юридическим лицам ГК.
Кейс: РЭЦ



Внедрение BI-инструментов, замещающих Power BI и Analysis Services.
Кейс: Промсвязьбанк





SL SOFT × **POLY//ATICA**



Команда Polymatica

info@slsoft.ru

Спасибо за внимание